

2026年 八幡市 災害の備え わたしの防災マップ

男山東中学校区(有都小学校・美濃山小学校区)

あなたと家族の命を守るための必要最低限の準備です
常に目にするところに貼って下さい。日頃から意識することが重要です!!
自宅から避難所への避難経路を記入しておきましょう。

非常持出品リスト

避難所まで無理なく持って歩ける量を準備しましょう

避難の際に

- 通帳・印鑑
- 衣類・タオル
- 救急医薬品 常備品
- オムツなど 衛生用品
- 携帯電話 充電器

事前に(リュックサックに!)

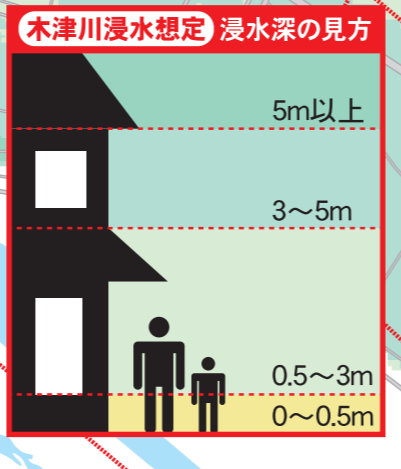
- 現金 (公衆電話用硬貨など)
- 免許証・健康保険証などのコピー
- 非常食
- 水 (500ml×6本程度)
- ラジオ・懐中電灯

非常備蓄品

家族が最低3日間は過ごせるように準備しましょう。

普段から食料品やトイレペーパー、ラップなどを少し多めに購入し、古い順に使っていくと自然と備蓄ができるようになります。

- 飲料水
- 非常用食料
- アルファ米
- 缶詰類
- インスタントラーメン
- 卓上コンロ
- ガスボンベ



- ### 凡例
- 地震時の避難所
 - 水害時の避難所
 - 土砂災害時の避難所
 - 地震時の指定緊急避難場所 (建物や立木がない広場)
 - 主な給水箇所
 - 冠水想定箇所(アンダーパス)
 - 土砂災害警戒区域(急傾斜地)
 - 土砂災害特別警戒区域(急傾斜地)
 - 土砂災害警戒区域(土石流)
 - 土砂災害特別警戒区域(土石流)

社会医療法人美杉会 男山病院

日本医療機能評価機構認定(救急指定)
八幡市男山19 ☎075-983-0001

株式会社 RISE IN

アクセス事業部 ソリューション事業部
土木事業部 エネルギー事業部
本社事業所 八幡市上奈良南1-1
TEL:075-203-0108 FAX:075-203-0149

株式会社 ヨシタカ・カー・リペアー

各種車検販売・整備・板金塗装
三井住友海上火災保険代理店
〒614-8158 八幡市上奈良北ノ3番地
TEL:075-981-2548 FAX:075-981-1584

日本ポリマー産業株式会社

京都工場 八幡市下奈良南6-1
TEL:075-981-8700

寺坂木工株式会社

〒614-8233 八幡市内里河原42
TEL:075-972-3399 FAX:075-981-6339

社会医療法人美杉会 みのやま病院

診療科目:内科・外科・小児科・産科・皮膚科・泌尿器科・消化器科・呼吸器科・循環器科・神経科・リハビリテーション科
八幡市欽明台4-2 ☎075-983-1201

税理士法人 大高事務所

八幡市男山松里12-32
TEL:075-983-3156

株式会社 城南開発興業

八幡市上下水道指定業者 土木建築工事
八幡市八幡橋6番地7 ☎075-981-0500

川上内科

内科・小児科・リウマチ科
電話予約・夜間救急科(救急科)
八幡市欽明台20-6 TEL:075-974-7538

株式会社 巖建設

八幡市八幡吉原52番地の2
TEL:075-981-2826 FAX:075-982-2872

クローバー薬局

在宅訪問いたします。ご相談ください
TEL:0774-94-8767 Fax:0774-94-8765

防災情報発信ツール

各種登録はこちら!
京都府防災情報X(旧Twitter) @kyotokikikanri
京都府防災・防犯情報メール anzen@mail.bousai.pref.kyoto.lg.jp
京都府LINE 公式アカウント @kyoto-prefecture

地震による火災を防ぐ!

耐震補強や感震ブレーカーが効果的です!
京都府危機管理課 問い合わせ先 075-414-4472

GNUNZE SPORTS 京都八幡

〒614-8294 八幡市欽明台北3-1
TEL:075-971-6100

社会医療法人美杉会 みのやま病院

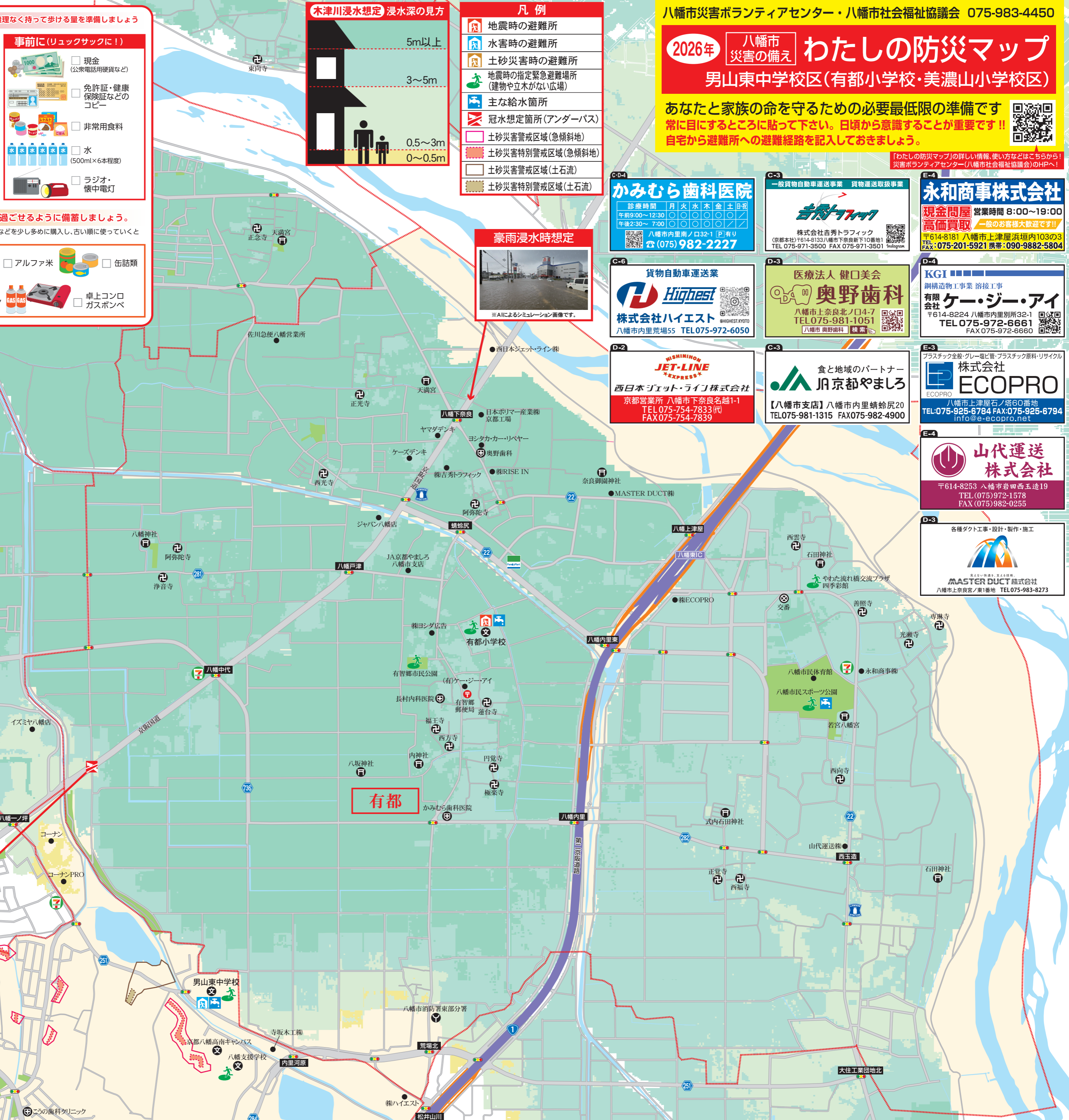
診療科目:内科・外科・小児科・産科・皮膚科・泌尿器科・消化器科・呼吸器科・循環器科・神経科・リハビリテーション科
八幡市欽明台4-2 ☎075-983-1201

寺坂木工株式会社

〒614-8233 八幡市内里河原42
TEL:075-972-3399 FAX:075-981-6339

社会医療法人美杉会 みのやま病院

診療科目:内科・外科・小児科・産科・皮膚科・泌尿器科・消化器科・呼吸器科・循環器科・神経科・リハビリテーション科
八幡市欽明台4-2 ☎075-983-1201



豪雨浸水時想定

※AIによるシミュレーション画像です。

豪雨浸水時想定

※AIによるシミュレーション画像です。

わたしの避難場所(にげるところ)

地震 じしん	指定避難所	
	指定緊急避難場所	
水害 たぐさんのあめ	指定避難所	
	指定緊急避難場所	
土砂 やまがくずれる	指定避難所	
	指定緊急避難場所	

- ### 災害が起こる前に考えること
- ①自分の家の場所を探そう
 - ②あなたが避難する場所はどこですか?
 - ③家から避難場所までの道を探して、マジックなどで書き込もう
 - ④その道に災害が起こっても危険なものがないか考えてみよう
 - ⑤非常持出品リスト以外で、自分に必要なものを考えてみよう

- ### 災害が起こった後にすること(地震の場合)
- ・自分の身を守りましょう
 - ・クツをはきましょ。
 - ・火元を確認しましょう。出火していたら初期消火。
 - ・家族の安否確認をしましょう。
 - ・非常持出品をすぐ持ち出せるように準備しておきましょう。
 - ・隣のうちに声をかけましょう。
 - ・余震に注意し、倒壊の危険があれば避難しましょう。
 - ・避難するときは、ガスの元栓を閉め、電気のブレーカーをきりましょう。

八幡市想定震度分布図

●は指定避難所及び指定緊急避難場所

